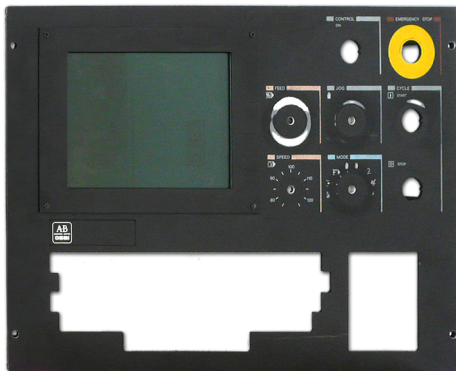
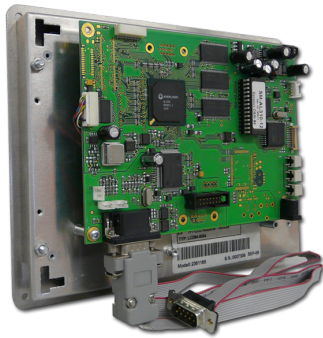




Modellreihe: OSAI



Integriert in Steuertafel OSAI

Unser TFT-Industrie-Monitor ersetzt mit einem modernen Konzept ausgediente oder defekte 9" Röhrenmonitore in OSAI Maschinensteuerungen. Alle Geräte werden unter Verwendung ausschließlich hochwertiger Komponenten in Deutschland gefertigt. Eine dem dem Original nachempfundene Mechanik erleichtert den Um- bzw. Einbau.

- **Für Steuerung OSAI / ALLEN-BRADLEY**
- OSAI Sondertiming
- mech. Ausführung: Frontplatte 230.0 x 177.0 mm
- Frontplatte mit entspiegelter Scheibe
- Anschluss Monitor: 15pol. HD D-Sub
- Anschluss via Adapterkabel: 9pol. D-Sub
- Spannungsversorgung: 12V DC
- TFT-Display, Diagonale 8.4"
- Auflösung: 800 x 600
- Helligkeit: 250 cd/m²
- Kontrast: 600:1
- Hintergrundbeleuchtung: min. 20.000 h
- VDE 0100, 0411, 0804, 0871B und CE-Prüfzeichen

Bestellnummer:

8.4" Ersatzmonitor OSAI

2362668



Modellreihe: OSAI



Unser TFT-Industrie-Monitor ersetzt mit einem modernen Konzept ausgediente oder defekte 12" Röhrenmonitore in OSAI Maschinensteuerungen.

Alle Geräte werden unter Verwendung ausschließlich hochwertiger Komponenten in Deutschland gefertigt. Eine dem dem Original nachempfundene Mechanik erleichtert den Um- bzw. Einbau.

- **Für Steuerung OSAI / ALLEN-BRADLEY 8600**
- OSAI Sondertiming
- mech. Ausführung: Krümmungsadapter / Winkelsatz
- Krümmungsadapter mit entspiegelter Scheibe
- Anschluss Monitor: 15pol. HD D-Sub
- Anschluss via Adapterkabel: 9pol. D-Sub
- Spannungsversorgung: 12V DC
- TFT-Display, Diagonale 10.4"
- Auflösung: 800 x 600
- Helligkeit: 250 cd/m²
- Kontrast: 500:1
- Hintergrundbeleuchtung: min. 30.000 h
- VDE 0100, 0411, 0804, 0871B und CE-Prüfzeichen

Bestellnummer:

10.4" Ersatzmonitor OSAI

2362679

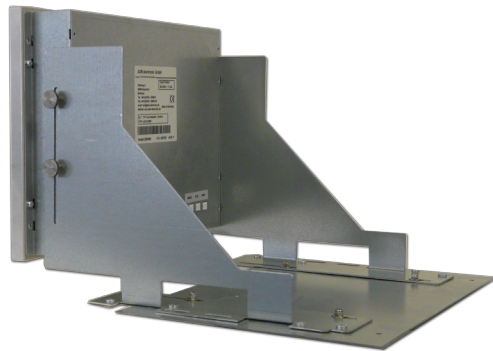


Modellreihe: OSAI



Unser TFT-Industrie-Monitor ersetzt mit einem modernen Konzept ausgediente oder defekte 14" Röhrenmonitore in OSAI Maschinensteuerungen.

Alle Geräte werden unter Verwendung ausschließlich hochwertiger Komponenten in Deutschland gefertigt. Eine dem dem Original nachempfundene Mechanik erleichtert den Um- bzw. Einbau.



- **Für Steuerung OSAI**
- OSAI Sondertiming
- mech. Ausführung: Krümmungsadapter / Winkelsatz / Montageplatte
- Krümmungsadapter mit entspiegelter Scheibe
- Anschluss Monitor: 15pol. HD D-Sub
- Spannungsversorgung: 85-240V AC
- TFT-Display, Diagonale 12.1"
- Auflösung: 800 x 600
- Helligkeit: 400 cd/m²
- Kontrast: 500:1
- Hintergrundbeleuchtung: min. 50.000 h
- VDE 0100, 0411, 0804, 0871B und CE-Prüfzeichen

Bestellnummer:

12.1" Ersatzmonitor OSAI

2362680