



**Modellreihe: AGIE**



**2361116**  
- doppelte Frontplatte (315 x 236.5 mm)



**2361117**  
- Blende frontseitig / Winkelsatz



**2362391**  
- Krümmungsadapter / Winkelsatz



**Adapterkabel 2361116 / 2361117 / 2362391**  
9pol. D-Sub (2reihig) → 25pol. D-Sub (2reihig)

Unser TFT-Industrie-Monitor ersetzt mit einem modernen Konzept ausgediente oder defekte Röhren- bzw. TFT Monitore in AGIE Maschinen.

Alle Geräte werden unter Verwendung ausschließlich hochwertiger Komponenten in Deutschland gefertigt. Eine dem Original nachempfundene Mechanik erleichtert den Um- bzw. Einbau.

- Für AGIE 150, AGIE AC 100, AGIETRON 100C, AGIETRON 200, AGIECUT 100D, AGIECUT 200, ....
- AGIE Sondertiming
- mech. Ausführung: Frontplatte / Chassis mit Frontblende bzw. Krümmungsadapter und Winkelsatz
- Frontplatte / Krümmung mit entspiegelter Glasscheibe
- Anschluss Monitor: 9pol. D-Sub (2reihig)  
Anschluss mit Adapterkabel: 25pol. D-Sub (2reihig)
- Eingangsspannung: 85-240V AC
- TFT-Display, Diagonale 12.1"
- Auflösung: 800 x 600
- Helligkeit: 400 cd/m<sup>2</sup>
- Kontrast: 500:1
- Hintergrundbeleuchtung: ca. 50.000 Betriebsstunden
- VDE 0100, 0411, 0804, 0871B und CE-Prüfzeichen

**Bestellnummer:**

12.1" AGIEMATIC C (CU) / AGIETRON Console	2361116
12.1" AGIETRON (MINICONSOLE) / AGIEMATIC CUT C	2361117
12.1" AGIEMATIC T	2362391



### Modellreihe: AGIE



**2361118**  
- Anschluss über Adapterleitung  
9pol. D-Sub (2reihig) → 9pol. D-Sub (2reihig)



**2361119**  
- Anschluss: 15pol. HD D-Sub

Unser TFT-Industrie-Monitor ersetzt mit einem modernen Konzept ausgediente oder defekte Röhren- bzw. TFT Monitore in AGIE Maschinen.  
Alle Geräte werden unter Verwendung ausschließlich hochwertiger Komponenten in Deutschland gefertigt. Eine dem Original nachempfundene Mechanik erleichtert den Um- bzw. Einbau.

- Für AGIE 150, AGIE AC 100, AGIETRON 100C, AGIETRON 200, AGIECUT 100D, AGIECUT 200, ...
- AGIE Sondertiming
- mech. Ausführung: Chassis mit Frontblende und Winkelsatz
- Anschluss Monitor: 9pol. D-Sub (2361118)  
15pol. HD D-Sub (2361119)
- Eingangsspannung: 85-240V AC
- TFT-Display, Diagonale 12.1"
- Auflösung: 800 x 600
- Helligkeit: 400 cd/m<sup>2</sup>
- Kontrast: 500:1
- Hintergrundbeleuchtung: ca. 50.000 Betriebsstunden
- VDE 0100, 0411, 0804, 0871B und CE-Prüfzeichen

### Bestellnummer:

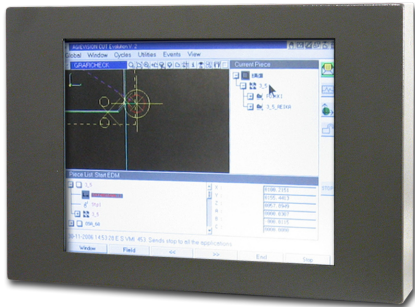
12.1" AGIEMATIC CD

2361118

12.1" AGIEMATIC CF

2361119

### Modellreihe: AGIE



Unser TFT-Industrie-Monitor ersetzt mit einem modernen Konzept ausgediente oder defekte TFT Monitore in AGIE Maschinen.

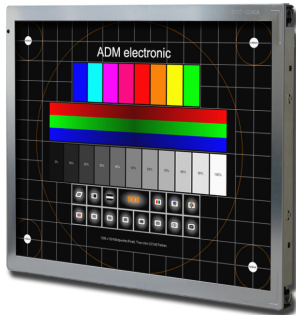
Alle Geräte werden unter Verwendung ausschließlich hochwertiger Komponenten in Deutschland gefertigt. Eine dem Original nachempfundene Mechanik erleichtert den Um- bzw. Einbau.

- **Für AGIE, AGIEVISION, AGIECUT Evolution 3**
- AGIE Sondertiming
- mech. Ausführung: Desktop in RAL7005
- Desktop mit entspiegelter Glasscheibe
- Außenmaß: 450 x 299 x 50 mm
- Anschluss Monitor: 15pol. HD D-Sub
- Eingangsspannung: 24V DC
- TFT-Display, Diagonale 15.1"
- Auflösung: 1024 x 768
- Helligkeit: 300 cd/m<sup>2</sup>
- Kontrast: 800:1
- Hintergrundbeleuchtung: ca. 50.000 Betriebsstunden
- VDE 0100, 0411, 0804, 0871B und CE-Prüfzeichen

**Bestellnummer:**

**15.1" AGIECUT Evolution 3**

**2361224**



### Modellreihe: AGIE

Unser TFT-LCD Display ersetzt defekte oder ausgediente TFT Displays an AGIE AGIECUT Classic V3 Maschinen.

- **Für AGIE, AGIECUT Classic V3**
- TFT-Display, Diagonale 15.0"
- Außenmaß: 326.5 x 253.5 x 10 mm
- Auflösung: 1024 x 768
- Helligkeit: 250 cd/m<sup>2</sup>
- Kontrast: 500:1
- Hintergrundbeleuchtung: ca. 30.000 Betriebsstunden

**Bestellnummer:**

**15" TFT-LCD Display**

**2363716**