

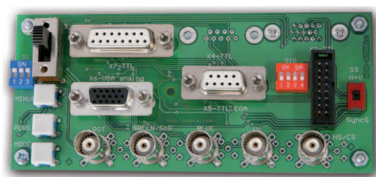
2361212 / 8.4" / Krümmungsadapter
Dimension Chassis (B)220x(H)166x(T)240mm



2361214 / 10.4" / doppelte Frontplatte
Dimension Chassis (B)268x(H)207x(T)75mm



2361210 / 12.1" / Krümmungsadapter/Winkelsatz
Dimension Chassis (B)303x(H)226x(T)65mm



Anschlussfeld (multifunktional)

Modellreihe: MultiSync

Unser TFT-Industrie-Monitor ersetzt mit einem modernen Konzept ausgediente oder defekte Röhrenmonitore in den verschiedensten Maschinensteuerungen. Alle Geräte werden mit ausschließlich hochwertigen Komponenten in Deutschland gefertigt. "MultiSync" bietet diverse Synchronisations- und Anschlussmöglichkeiten mit bis zu 40 hinterlegten Timings.

- Für **CGA, EGA, VGA, RGB analog/TTL**, diverse **Sondertimings 15-35 kHz (Fanuc, Gildemeister, Heidenhain, Heller, Krauss-Maffei, Maho, Marposs, Okuma, Philips, Siemens, Siemens Sinumerik, ...)**
- Arbeitsbereich: 15-35 kHz (H-Sync) / 48-75Hz (V-Sync)
- mech. Ausführungen: Chassis mit Krümmungsadapter
Chassis mit doppelter Frontplatte
- Krümmung / Frontplatte mit entspiegelter Glasscheibe
- Anschluss: 15pol. HD D-Sub, 9pol. D-Sub, 5xBNC, ...
- Spannungsversorgung: 85-240V AC
- TFT-Display, Diagonale 8.4" / 10.4" / 12.1"
- Auflösung: 800 x 600
- Hintergrundbeleuchtung ca. 40.000 Betriebsstunden
- VDE 0100, 0411, 0804, 0871B und CE-Prüfzeichen
- Optionen: Spannungsversorgung 12V DC, 24V DC

Bestellnummer:

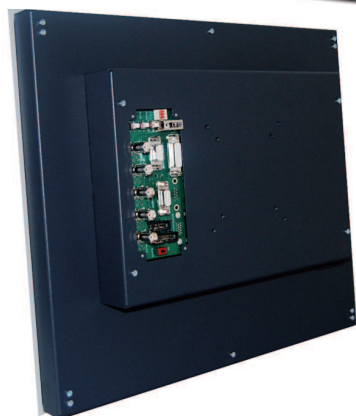
8.4" mit Krümmungsadapter (Ersatz für 9"/10"CRT)	2361212
8.4" mit doppelter Frontplatte (Ersatz für 9"/10"CRT)	2361213
10.4" mit Krümmungsadapter (Ersatz für 10"/12"CRT)	2361211
10.4" mit doppelter Frontplatte (Ersatz für 10"/12"CRT)	2361214
12.1" mit Krümmungsadapter (Ersatz für 14"/15"CRT)	2361210
12.1" mit doppelter Frontplatte (Ersatz für 14"/15"CRT)	2361215



Modellreihe: MultiSync



2361180 / 15" / Desktop
Dimension (B)356x(H)299x(T)75mm



2361335 / 19" / Desktop
Dimension (B)432x(H)375x(T)71.5mm

Unser TFT-Industrie-Monitor ersetzt mit einem modernen Konzept ausgediente oder defekte Röhrenmonitore in den verschiedensten Maschinensteuerungen. Alle Geräte werden mit ausschließlich hochwertigen Komponenten in Deutschland gefertigt. "MultiSync" bietet diverse Synchronisations- und Anschlussmöglichkeiten mit bis zu 40 hinterlegten Timings.

- Für **CGA, EGA, VGA, RGB analog/TTL, diverse Sondertimings 15-35 kHz (Fanuc, Gildemeister, Heidenhain, Heller, Krauss-Maffei, Maho, Marposs, Okuma, Philips, Siemens, Siemens Sinumerik, ...)**
- Arbeitsbereich: 15-35 kHz (H-Sync) / 48-75Hz (V-Sync)
- mech. Ausführungen: Chassis mit Krümmungsadapter, Desktop-Ausführung
- Krümmung / Frontplatte mit entspiegelter Glasscheibe
- Anschluss: 15pol. HD D-Sub, 9pol. D-Sub, 5xBNC, ...
- Spannungsversorgung: 85-240V AC
- TFT-Display, Diagonale: 15.1" / 19"
- Auflösung: 1024 x 768 (15") / 1280 x 1024 (19")
- Hintergrundbeleuchtung ca. 40.000 Betriebsstunden
- VDE 0100, 0411, 0804, 0871B und CE-Prüfzeichen
- Optionen: Spannungsversorgung 12V DC, 24V DC, Standfuß (VESA 75 / VESA 100)

Bestellnummer:

15.1" mit Krümmungsadapter/Befestigungswinkel	2361188
15.1" Desktop-Ausführung	2361180
19" Desktop-Ausführung	2361335